

WIE ?

WIE SIE DEN WERKPLATZ FÜR INDIVIDUELLE ENTWICKLUNG FINDEN

...kommend von der Autobahn (AB) aus Richtung: Zürich, Bern oder Delemont (A3/E60):

- Fahren Sie Richtung Deutschland
- Ausfahrt Euro-Airport/Flughafen rausfahren
- auf der AB bleiben und in den Tunnel reinfahren
- im Tunnel die Ausfahrt St. Johann nehmen.
- Weiter Richtung St. Johan fahren
- An der 2. Ampel – Voltaplatz – links abbiegen
- Nach ca. 100m (kurz nach der Tram-Haltestelle) rechts in die Murbacher Str. rein.
- Nach weiteren 100 m sehen Sie auf der rechten Seite Haus-Nummer 24.
- Dort gehen Sie durch die Hofeinfahrt und sehen das Hinterhaus
- Die linke Tür (organgefarben) Ist die Eingangstür des WIE – Joop Grün.

...kommend von der Autobahn (AB) aus Richtung: Freiburg, Lörrach (A5)

- ...passieren Sie die Grenze /Deutschland/Schweiz)
- nehmen die erste Ausfahrt Euro-Airport/Flughafen
- am Kreisverkehr weiter Richtung Euro-Airport
- in den Tunnel reinfahren
- dann weiter wie oben...

Öffentliche Verkehrsmittel:

- Bahnhof Basel SBB
- gelbe Tramlinie 11 in Richtung St. Louise-Grenze
- Haltestelle Voltaplatz/Elsässer-Str. aussteigen
- Hinter der Tram die Strasse überqueren
- in die Murbacher Str. einbiegen.
- Dann weiter wie oben...

Joop Grün

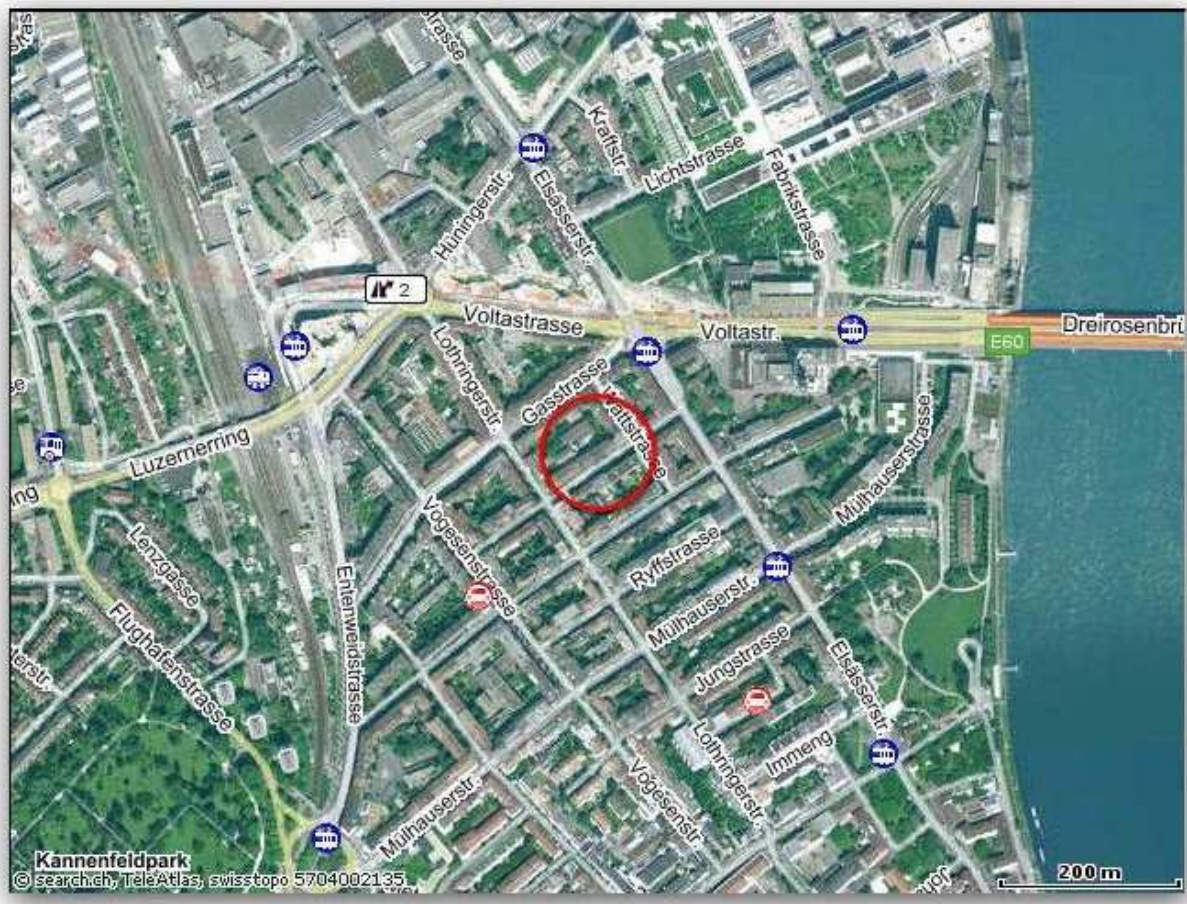
WIE – Arbeitsplatz für individuelle Entwicklung

www.biographie-arbeit.ch

Murbacher Str. 24
CH-4056 Basel
Fon 061 / 703 97 70
Email joopgruen_wie@datacomm.ch
www.biographie-arbeit.ch

Supervision Coaching OE
Biographie- und Gesprächsarbeit
Aus- und Weiterbildung
Einzel- und Partnerschaftsarbeit

So finden Sie den Arbeitsplatz für Individuelle Entwicklung:



WIE - Arbeitsplatz für Individuelle Entwicklung

Joop Grün, Murbacher Str. 24, CH 4056 Basel

Fon +41 (061) 703 97 70 · Email: joopgruen_wie@datacomm.ch

PC - Konto Basel 60-130791-7

Commerzbank AG, Lörrach, BLZ 683 400 58 Kt-Nr.: 2811552